

## Einleitung

---

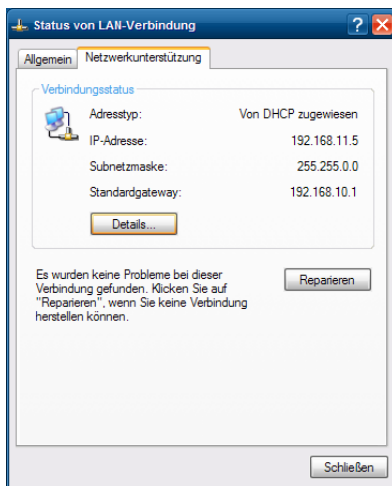
Das Plugin „Wetterprognose“ ermöglicht es, mit dem Gira Control 9 KNX aktuelle und ortsbezogene Wetterprognosen zu erhalten. Die Installation des Plugins erfolgt in folgenden Schritten:

1. Seriennummer ermitteln.
2. Registrierung durchführen.
3. Plugin konfigurieren.

## Schritt 1: Seriennummer ermitteln

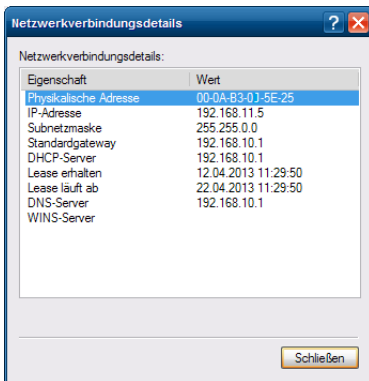
---

1. Auf dem Gira Control 9 KNX im Menü „Netzwerkverbindungen“ (Start -> Systemsteuerung) das Menü „Status der LAN-Verbindung“ öffnen.



2. Registerkarte „Netzwerkunterstützung“ auswählen und auf Schaltfläche „Details“ klicken.

- ✓ Es wird die folgende Tabelle angezeigt:



Eigenschaft	Wert
Physikalische Adresse	00-0A-B3-01-5E-25
IP-Adresse	192.168.111.5
Subnetmaske	255.255.0.0
Standardgateway	192.168.10.1
DHCP-Server	192.168.10.1
Lease erhalten	12.04.2013 11:29:50
Lease läuft ab	22.04.2013 11:29:50
DNS-Server	192.168.10.1
WINS-Server	

Die physikalische Adresse in der ersten Zeile ist auch die Seriennummer. Diese Seriennummer wird im zweiten Schritt benötigt.

## Schritt 2: Registrierung durchführen

Die Registrierung kann mit jedem Gerät durchgeführt werden, das über eine Anbindung ans Internet verfügt.

1. Internetseite <http://registrierung.gira.de/wetter> aufrufen.

## Registrierung für den Gira We

1. Seriennummer 2. Adresse 3. Bestätigung 4. Passwort

### Seriennummer

Bitte geben Sie hier die zwölfstellige Seriennummer Ihres Gerätes ein.

000AB3015E25

2. Ermittelte Seriennummer ohne Trennstriche eingeben und Eingabe bestätigen.
3. Auf der nächsten Seite Adressdaten eingeben und Registrierung bestätigen.
- ✓ Ein Bestätigungslink wird an die angegebene E-mail-Adresse geschickt. Der Bestätigungslink verweist auf eine Internetseite, auf der die Registrierung abgeschlossen wird.
4. Individuelles Passwort festlegen. Das Passwort wird im nächsten Schritt bei der Konfiguration des Plugins benötigt.

### Schritt 3: Plugin konfigurieren

1. Auf dem PC das „Gira Control KNX Konfigurationstool“ starten.
  2. Unter der Rubrik „Plugins“ das Plugin „Wetterprognose“ hinzufügen.
- ✓ Im rechten Bereich wird das folgende Formular angezeigt:

The screenshot shows the configuration interface for the 'Wetterprognose' plugin. The settings are as follows:

- Titel:** Wetterprognose
- Passwort:** [Empty field]
- Intervall:** 1h
- Temperatur Einheit:** °C
- Windgeschwindigkeit Einheit:** km/h
- Icons:** Chromatisch
- Externen Seitenaufruf ermöglichen
- Version:** 2.1.130307
- Beispiel:** A preview of the weather forecast for 'Wetterstation Radevormwald [28.07.12 19:45]'.

	Türkommunikation	Wetter	Musikplayer
Wetterstation Radevormwald [28.07.12 19:45]			
Vormittag	15°C 10°C		12 l/m² 35% 10 km/h
Nachmittag	24°C 23°C		12 l/m² 35% 33 km/h
Abend	21°C 14°C		12 l/m² 35% 24 km/h

3. In diesem Formular müssen folgende Einstellungen vorgenommen werden:
  - Titel (Der Titel kann frei gewählt werden)
  - Passwort (das während der Registrierung festgelegte Passwort)
4. Daten auf das Gira Control 9 KNX übertragen, um Konfiguration abzuschließen,